

Wir freuen uns, wenn Sie Ihre Erfahrungen, Ideen und Energie in unsere Arbeit einbringen. Wir finanzieren unsere Arbeit aus Projektmitteln, Mitgliedsbeiträgen und Spenden. So wird z.B. die Patientenberatungsstelle von der Stiftung UPD finanziert. Sie können uns unterstützen: Bitte füllen Sie den Abschnitt aus und senden ihn uns zu.

Ich spende einmalig€
Konto **Gesundheitsladen Bielefeld e.V.**
IBAN: DE85 4805 0161 0074 0066 51
Sparkasse Bielefeld · BIC: SPBIDE3BXXX

Ich werde **Mitglied** u. zahle jährlich€
(Mindestbeitrag 60 €, ermäßigt 36 €, Konto s.o.)

Ich bin mit der vierteljährlichen **Abbuchung**
von meinem Konto einverstanden

Ich möchte weiteres **Infomaterial** erhalten

Name _____

Vorname _____

Straße _____

PLZ, Ort _____

Telefon _____

E-Mail _____

Bank _____

IBAN _____

BIC _____

Datum _____

Unterschrift _____

Alle Beträge können steuerlich geltend gemacht werden, da der Gesundheitsladen Bielefeld e.V. als gemeinnützig anerkannt ist.
Steuer-Nr. 305/5977/0023, FA Bielefeld.
Registergericht Bielefeld, VR 2055.



Gesundheitsladen Bielefeld e.V.
mit: **Patientenstelle, Gesunde-Stadt-Projekt**

Breite Str. 8 · 33602 Bielefeld
Tel. 0521 133561
Fax 0521 176106

E-Mail: gl-bielefeld@gesundheits.de
Internet: gesundheitsladen-bielefeld.de
[instagram.com/gesundheitsladen_bielefeld](https://www.instagram.com/gesundheitsladen_bielefeld)

**Regionale Unabhängige
Patientenberatung – Stiftung UPD**

Beratungsstelle: Breite Str. 8 · 33602 Bielefeld
E-Mail: pat-bi@gesundheits.de
Beratungstelefon: 0521 133569

Beratungszeiten telefonisch und vor Ort:
Montag und Donnerstag 14:00–18:00 Uhr
Dienstag und Mittwoch 9:00–13:00 Uhr

Außerhalb der Zeiten ist die Patientenberatung
telefonisch erreichbar unter 0800 0117722

Internet über QR-Codes:

Gesundheitsladen Bielefeld e.V.:
gesundheitsladen-bielefeld.de



Regionale Unabhängige
Patientenberatung – Stiftung UPD:
patientenberatung.de/bielefeld



Fotos: © Gesundheitsladen Bielefeld e.V. · Entwurf: www.akzent-designbuero.de

Gesundheitsladen Bielefeld e.V.

Informations-, Beratungs-
und Kommunikationszentrum
für Gesundheit



Patient:innen beraten

Aktuelles berichten

Bürger:innen beteiligen

Gesundheit bewegen

Gesundheitsladen Bielefeld e.V.

- Der Gesundheitsladen Bielefeld e.V. engagiert sich seit 1981 als gemeinnütziger Verein für eine starke, gerechte und patientenorientierte Gesundheitsversorgung und -vorsorge regional und landesweit.

- Mit vielfältigen Projekten und Initiativen vertreten wir Interessen von Bürger:innen und Patient:innen und setzen uns aktiv für nachhaltige Verbesserungen im Gesundheitswesen ein.

Wir beraten

Unser Beratungsangebot richtet sich an alle Ratsuchenden in Bielefeld und OWL. Wir beraten professionell, kostenfrei, unabhängig. Das Beratungsspektrum umfasst u.a. Sozialversicherungsfragen, Patient:innenrechte, Gesundheits- und Krankheitsthemen.

Wir bewegen

Wir denken Gesundheit weiter. Unsere Initiativen bringen Bewegung in Alltag, Gesundheitswesen und Stadtgesellschaft. Von den Gesunden-Gedanken-Gängen über gesund älter werden, gesunde Ernährung bis zum gesunden Stadt-Klima fördern wir Austausch, Teilhabe und nachhaltige Veränderungen.

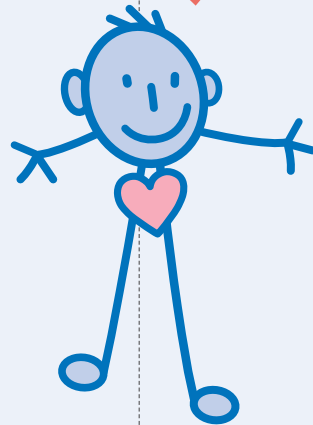
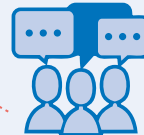


Wir berichten

Wir beobachten, sortieren und vermitteln verständlich, was sich gesundheitsbezogen verändert und was das bedeutet. In unserer Mediathek im Gesundheitsladen und auf unserer Webseite gibt es weitere Informationen und Orientierungshilfen.

Wir beteiligen

Wir stärken die Stimme der Patient:innen und ihrer An- und Zugehörigen. Dazu beteiligen wir uns u.a. in der kommunalen und landesweiten Gesundheitskonferenz, im Paritätischen NRW, im PatientInnen-Netzwerk NRW, in der GesundheitsAkademie e.V. und in der BAGP.



Stiftung Unabhängige Patientenberatung Deutschland

- Die Stiftung UPD bietet eine gesetzlich beauftragte, kostenfreie und vertrauliche Beratung zu gesundheitlichen und gesundheitsrechtlichen Fragen an und unterstützt bei informierten Entscheidungen im Gesundheitssystem.
- Mit unserer regionalen unabhängigen Patientenberatung in Bielefeld erreichen wir die Menschen vor Ort in der Region OWL. Die Beratungsstelle im Gesundheitsladen Bielefeld e.V. wird finanziert von der Stiftung UPD.



Gesunde-Städte-Netzwerk

- Das Gesunde Städte-Netzwerk stärkt Gesundheitsförderung im Alltag der Menschen. Städte und Gemeinden gestalten gemeinsam mit Verwaltung, Initiativen und Bürgerschaft gesunde Lebensbedingungen vor Ort. Durch Vernetzung, Austausch und Beteiligung entstehen nachhaltige Strukturen und Gesundheit für alle in der Stadt.
- Die Stadt Bielefeld ist durch Ratsbeschluss Mitglied im Gesunde-Städte-Netzwerk. Für die Koordinierung der zivilgesellschaftlichen Initiativen wurde der Gesundheitsladen Bielefeld e.V. benannt.