

Der Gesundheitsladen Bielefeld e.V.

finanziert seine Arbeit aus Projektmitteln, Mitgliedsbeiträgen und Spenden.

Sie können uns dabei unterstützen!

Bitte füllen Sie beide Seiten des Abschnitts aus und senden Sie uns den Abschnitt zu.

Vielen Dank für Ihre Unterstützung!

Ich unterstütze den Gesundheitsladen Bielefeld e.V. und die Patientenstelle durch eine **Spende** in Höhe von

_____ € auf das Konto des Gesundheitsladen Bielefeld e.V.

IBAN: DE85 4805 0161 0074 0066 51

Sparkasse Bielefeld | BIC: SPBIDE33XXX

Ich will **aktives Mitglied** im Gesundheitsladen Bielefeld e.V. werden und zahle jährlich _____ € (mind. 60,- € Mitgliedsbeitrag)

Ich möchte weiteres **Informationsmaterial** zum Gesundheitsladen Bielefeld e.V.

Ich bin mit der vierteljährlichen **Abbuchung** von meinem Konto einverstanden.

Bank _____

IBAN _____

BIC _____

Alle Beträge können steuerlich geltend gemacht werden, da der Gesundheitsladen Bielefeld e.V. als gemeinnützig anerkannt ist. Steuer-Nr. 305/5977/0023, FA Bielefeld. Registergericht Bielefeld, VR 2055.



Patientenstelle

Die Patientenstelle setzt sich für die Interessen der Patientinnen und Patienten ein. Sie ist gesundheitspolitisch tätig in Gesundheitskonferenzen, im Gemeinsamen Bundesausschuss und in anderen Gremien der Gesundheitsversorgung. Über die BAG-Patientenstellen (www.bagp.de) ist sie bundesweit vernetzt.

Die unabhängige Patientenberatung ist kostenfrei und erfolgt in der Patientenstelle derzeit ehrenamtlich. Anfragen werden anonym behandelt.

Gesundheitsladen Bielefeld e.V. und Patientenstelle und Mediothek

Breite Straße 8 · 33602 Bielefeld

Telefon: 05 21 . 13 35 61

Telefax: 05 21 . 17 61 06

E-Mail: gl-bielefeld@gesundheits.de

Internet: www.gesundheitsladen-bielefeld.de

Öffnungszeiten

Montag 13.00 - 15.00 Uhr

Donnerstag 10.00 - 12.00 Uhr



Stand: 01/2018

Gesundheitsladen Bielefeld e.V.

Informations- und Kommunikationszentrum für Gesundheit



Patienten unterstützen!

Gesundheitspolitik gestalten!

Gesundheit bewegen!

Gesundheitsladen Bielefeld e.V.

- Seit 1981 sind Bürgerinnen und Bürger, Patientinnen und Patienten und Beschäftigte des Gesundheitswesens im gemeinnützigen Verein Gesundheitsladen tätig.

- Der Gesundheitsladen ist Mitglied in der Kommunalen Gesundheitskonferenz Bielefeld, im Paritätischen NRW, im PatientInnen-Netzwerk NRW, in der BAGP und GesundheitsAkademie.
- Der Gesundheitsladen ist Träger der KoNAP-Regionalstelle in OWL. Hotline: 0800 40 400 44 www.pflegewegeber-nrw.de

Wir engagieren uns

für Patientinnen und Patienten und sind unabhängig von Interessen der Anbieter, Krankenkassen, Parteien. Wir beraten Sie neutral.

Wir hören zu!

Wir bieten

eine Vielzahl von Informationen und Orientierungshilfen, die Ihre Aktivitäten und selbstbestimmten Entscheidungen unterstützen können.

Wir reichen Ihnen die Hand!

Wir sind

mit verschiedenen Aktionen und Medienarbeit in der Öffentlichkeit präsent. Wir arbeiten mit anderen Einrichtungen im Gesundheitswesen zusammen, z.B. mit der Selbsthilfe, dem PatientInnen-Netzwerk NRW und den Gesundheitswissenschaften.

Wir stellen was auf die Beine!

Wir schauen

kritisch hinter die Kulissen und sorgen für Transparenz im Gesundheitswesen. Wir analysieren aktuelle Entwicklungen und nehmen Vor- und Nachteile für Bürgerinnen und Bürger in den Blick.

Wir blicken durch!

Wir sorgen

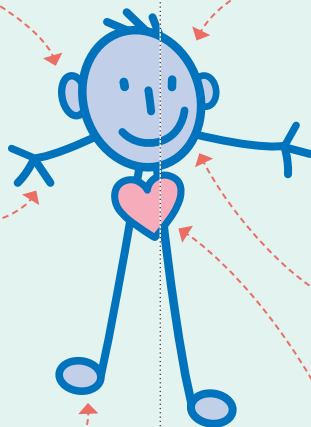
für politische Bewegung, engagieren uns in gesundheitlichen Gremien auf Kommunal-, Landes- und Bundesebene. Wir setzen uns für eine soziale und gesunde Stadt und ein gerechtes Gesundheitssystem ein.

Wir machen den Mund auf!

Wir freuen uns,

wenn Sie Ihre Erfahrungen, Ihr Wissen und Ihre Ideen in unsere gemeinsame Arbeit einbringen wollen. Wir laden Sie ein zum Mitmachen.

Wir handeln mit Herz und Verstand!



Sie können spenden und/oder Mitglied im Gesundheitsladen Bielefeld e.V. werden.

Bitte füllen Sie beide Seiten des Abschnitts aus und senden Sie uns den Abschnitt zu.

Vielen Dank für Ihre Unterstützung!

Name _____

Vorname _____

Straße _____

PLZ, Ort _____

Telefon _____

E-Mail _____

Datum _____

Unterschrift _____

An den
Gesundheitsladen Bielefeld e.V.
Breite Straße 8
33602 Bielefeld

